

نمونه شماره **14024331** : مردی 50 ساله دارای ضایعه ها پلاکی شکل یکطرفه در ناحیه آگزبلا (زیر بغل) با سابقه 3 تا 4 ماه ، ضایعه ها بدون خارش، با حاشیه مشخص و به رنگ قهوه ای و بدون پوسته ریزی می باشد. نمونه برداری به روش تراشیدن از سطح و حاشیه ضایعه ها انجام شد و گسترش مرطوب با کمک پتاس 10 درصد و نیز گسترش رنگ آمیزی شده با متیلن بلو تهیه گردید. تشخیص شما کدام گزینه میباشد؟

Candida albicans

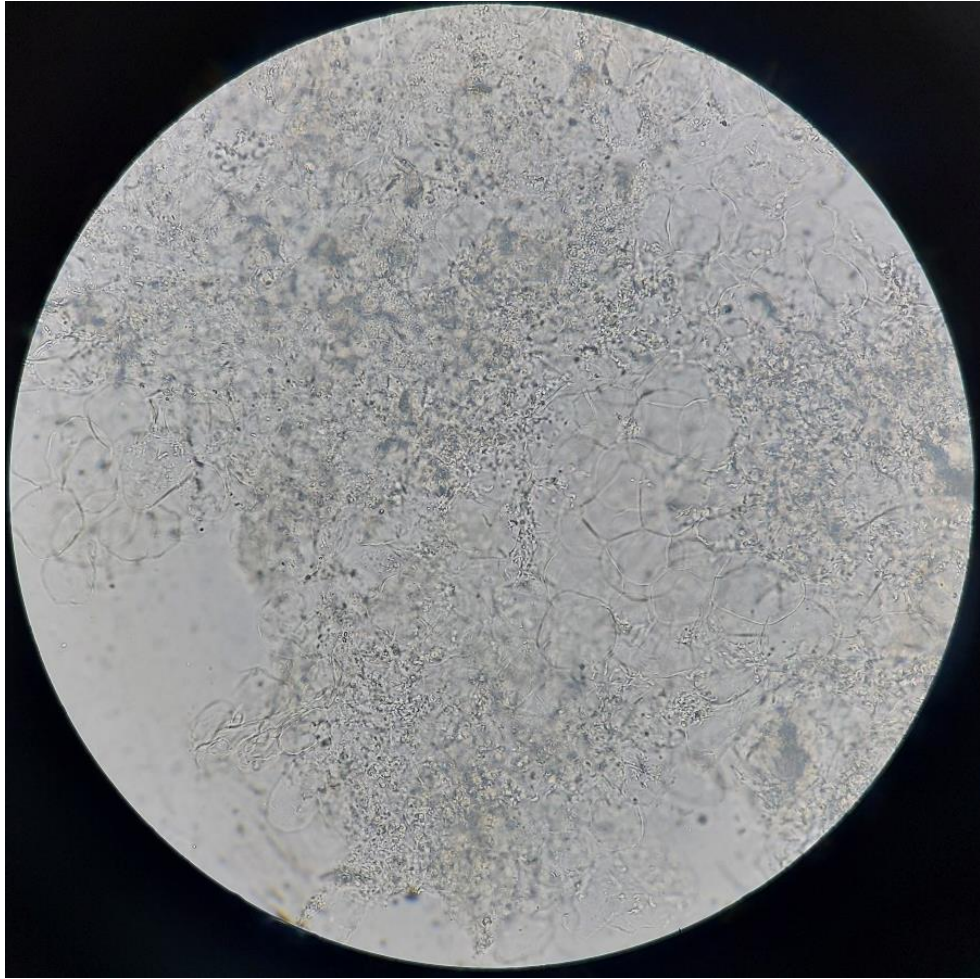
Corynebacterium tenuis

Corynebacterium minutissimum

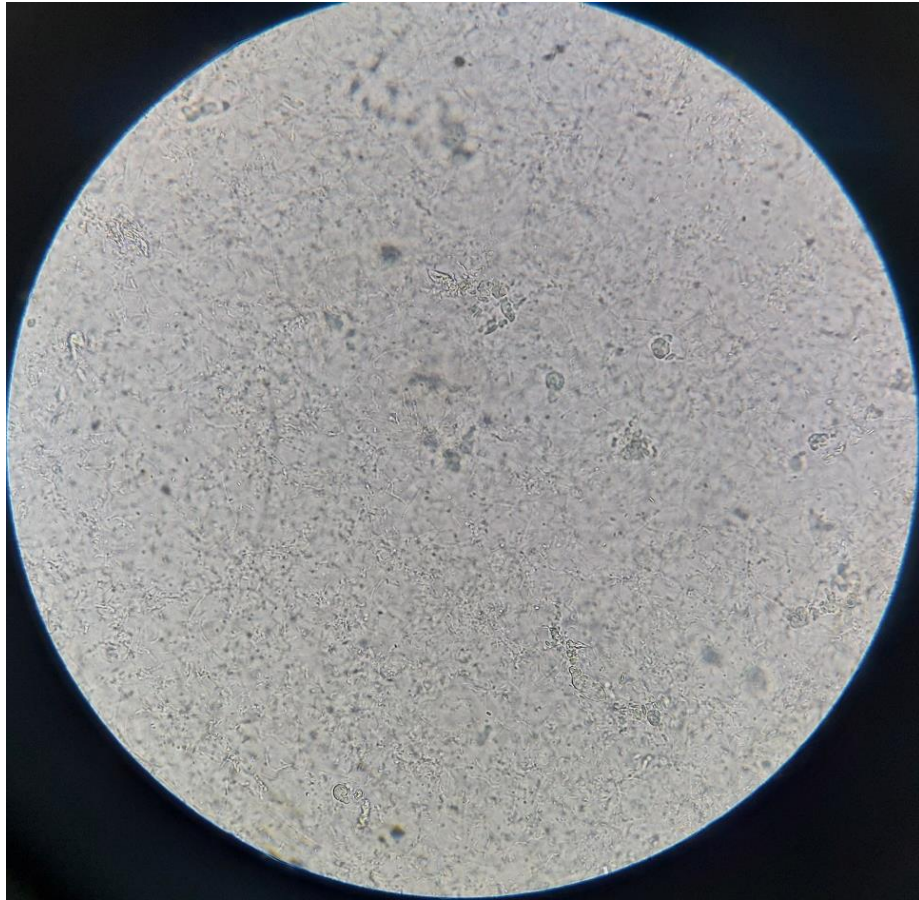
Exophiala werneckii



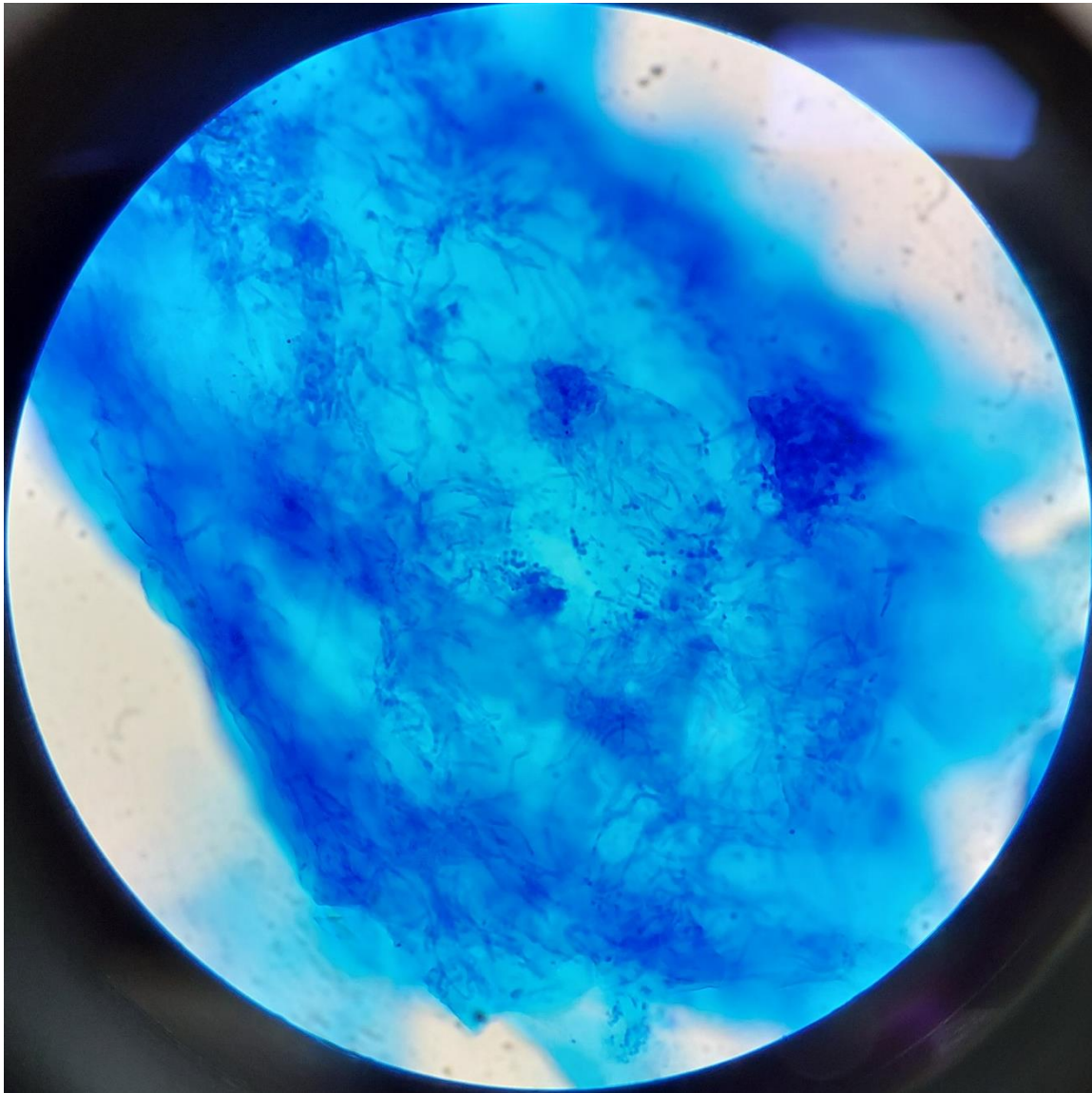
ضایعات ماکولی هیپرپیگمانته با حاشیه های مشخص در ناحیه زیر بغل



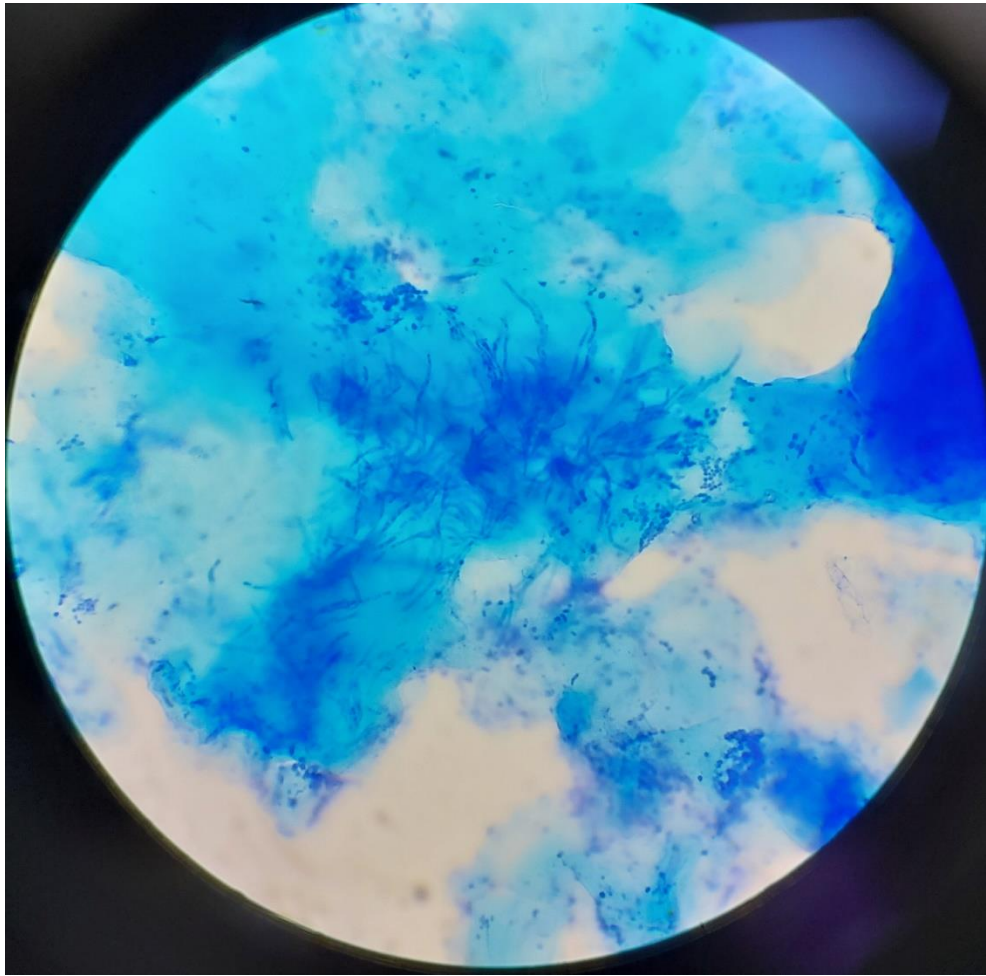
منظره میکروسکوپی نمونه با پتاس 10٪، بزرگنمایی 400 برابر



منظره میکروسکوپی نمونه با پتاس 10%، بزرگنمایی 400 برابر



لام رنگ آمیزی شده با بلودومتیلن 1%، بزرگنمایی 1000 برابر



لام رنگ آمیزی شده با بلودومتیلن 1٪، بزرگنمایی 1000 برابر